

ADA © AUSTRIA

— premium

D · **Garantiepass** für Ihren **Lederbezug**

GB · **Warranty Card** for your **Leather Upholstery**

F · **Certificat de garantie** pour votre **housse en cuir**

I · **Pass di garanzia** per i vostri **rivestimenti in pelle**

NL · **Garantiepas** voor uw **leren bekleding**

LOGLIFE

by ADA



Inhaltsverzeichnis

Wissenswertes über Leder.....	3-5
Die richtige Lederpflege.....	6/7
Allgemeine Fleckbehandlungstipps.....	7
5 Jahres-Service-Garantieumfang.....	8
Bitte Garantie innerhalb eines Jahres beantragen!	
Garantie-Registrierung.....	9/10
Garantiausschlüsse.....	11/12
ADA® Garantie-Registrierungskarte.....	13/14
ADA® Lederpflege-Set Nachbestellkarte.....	15/16

Herzlichen Glückwunsch

zum Kauf eines neuen Modells aus dem ADA® Programm
mit 5 Jahres-Service-Garantie auf Lichtechtheit
und Pflegefreundlichkeit

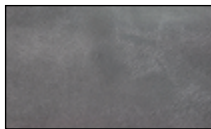
Das Longlife-Leder von ADA® ist ein pflegefreundliches, robustes Leder und erfreut durch seine angenehmen Eigenschaften wie Natürlichkeit und Langlebigkeit. Nur ausgewählte Häute werden zu Longlife-Leder von ADA® verarbeitet.

Ein Polstermöbel aus Leder strahlt natürliche Behaglichkeit aus, seine Weichheit und Wärme verleiht gemütlichen Sitzkomfort. Und darüber hinaus: Nichts ist hygienischer als Leder – wenn es richtig gepflegt wird. Nicht umsonst wird z. B. für Allergiker als Möbelbezug Leder empfohlen!

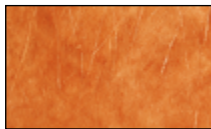
Ledermöbel – ein Stück Natur in Ihrer Wohnung

Leder ist aus einem Naturprodukt und kann deshalb von Haut zu Haut unterschiedliches Aussehen aufweisen.

So stellen Naturmerkmale wie z. B. Narben, Stacheldrahttrisse, Insektenstiche, Dornenrisse oder Mastfalten keinen Nachteil oder Reklamationsgrund dar, sondern verleihen dem Ledermöbel vielmehr seinen natürlichen Charakter.



Fettausschlag



Heckenrisse



Mastfalten

Auch als Bezugsmaterial ist Leder natürlich und ändert sich im Laufe der Benutzung – anders als ein synthetisch hergestellter Bezug. Das „Ausbeulen“ des Leders ist ein solches Phänomen, welches durch Dehnen der Lederfasern entsteht. Ein gewisses Maß an Ausbleichen der Farben aufgrund von Lichteinfall oder ein gewisser Abrieb durch Beanspruchung im Laufe der Zeit liegt ebenfalls in der Natur des Leders. Sie können jedoch durch Sorgfalt im Umgang mit Ihrem Ledermöbel und natürlich mit der richtigen Pflege entscheidend zum Erhalt seiner ursprünglichen Schönheit beitragen.

Beachten Sie deshalb folgende Empfehlungen:

Wertvolle Tipps – der richtige Umgang mit Polstermöbeln

Sonne und Licht:

Licht verändert Materialien! Sonnenlicht sowie auch Kunstlicht bleichen Bezugsmaterialien im Laufe der Zeit aus. Vermeiden Sie, wenn möglich, sehr nahes und helles Halogenlicht, es kann das Ausbleichen beschleunigen.

Heizung:

Zu viel Wärme/Hitze schadet den Polsterbezügen, auch der Schaumstoff leidet unter zu großer Hitze. Ihr Polstermöbel sollte also nicht direkt am Heizkörper stehen! Achten Sie deshalb auf ausreichend Abstand! Polstermöbel, die direkt an einer Heizquelle stehen, müssen ausreichend Bodenfreiheit für Zuluft haben, damit kein Hitzestau entsteht.

Haustiere:

Krallen von Haustieren schaden jedem Bezug! Diesen mechanischen Einwirkungen können die besten Bezüge nicht standhalten.

Feuchtigkeit:

Zu viel Nässe kann dem Polstermöbel ebenfalls schaden! Das Innengestell ist oft aus Holzwerkstoffen. Auch andere Innenmaterialien reagieren auf Feuchtigkeit und können somit instabil werden. Ebenso können Stockflecken (Pilzbefall) auftreten. Empfohlenes Raumklima: ca. 45-55 % rel. Luftfeuchtigkeit bei 18 °C-21 °C Raumtemperatur.

Regelmäßige Unterhaltsreinigung

Vorbeugende Pflege ist die beste Pflege!

Kein Möbelstück ist im Alltag so starker Beanspruchung und Abnutzung ausgesetzt wie Polstermöbel. Wie alle Leder des täglichen Gebrauchs, bedürfen auch Möbelbezugsmaterialien einer regelmäßigen Pflege, da sie ständiger Staub- und Kontakt-Anwendungsverschmutzung unterliegen.

Unsere Pflegeempfehlung: KERALUX® Lederpflege-Set

1. Nutzungsorientierte Reinigung

Befeuchten Sie ein sauberes, fusselfreies Baumwolltuch (oder: den Staub-Fix der Firma LCK GmbH) leicht mit Wasser (verwenden Sie ausschließlich destilliertes Wasser, um Kalkflecken zu vermeiden) und reiben den Polsterbezug damit ab. So befreien Sie das Leder von Staub- und Schmutzpartikeln des Alltags und frischen die Schönheit des Lederbezuges wieder auf.

2. Halbjährliche Lederpflege

Diese Lederbehandlung ist die notwendige Basispflege Ihrer Leder-möbel. Dadurch wird der Schmutz von der Oberfläche entfernt und der Schutz des Leders erneuert. Je nach Nutzung der Ledergarnitur empfehlen wir eine vierteljährliche Behandlung mit dem KERALUX® Lederpflege-Set besonders im Kopf- und Armbereich.

REINIGUNG

Flasche vor Gebrauch gut schütteln und an verdeckter Stelle auf Verträglichkeit prüfen. Etwas **Sanftreiniger** auf einen weichen Schwamm geben und durch Zusammendrücken Schaum erzeugen. Bitte nie direkt auf das Leder geben. Nun den Schwamm mit leicht kreisenden Bewegungen über das Leder führen und so den

Schmutz abtragen. Zwischendurch den Schwamm in lauwarmem Wasser auswaschen. An stärker verschmutzten Stellen den Schaum kurz einwirken lassen. Das Leder nach der Reinigung mit einem nebelfeuchten Baumwolltuch nachwischen. Hierbei destilliertes Wasser verwenden, um Kalkränder zu vermeiden. Leder stets großflächig von Naht zu Naht reinigen. Gut trocknen lassen!

PFLEGE

Flasche vor Gebrauch gut schütteln und an verdeckter Stelle auf Verträglichkeit prüfen. Etwas **Pflegelotion** auf ein weiches, fusselfreies Tuch geben, darauf verreiben und mit leicht kreisenden Bewegungen gleichmäßig und dünn auf dem Leder verteilen. Dabei großflächig und immer von Naht zu Naht vorgehen. **Pflegelotion** bitte nie direkt auf das Leder geben. Eventuelle Lotionsrückstände mit einem sauberen, weichen Baumwolltuch entfernen, solange diese noch feucht sind.

Allgemeine Fleckbehandlungs-Tipps

Flecken **SOFORT** behandeln, denn damit ist eine bestmögliche Entfernung gewährleistet. Für alle Flecken gilt:

- Flüssigkeiten mit einem saugfähigen Tuch aufnehmen.
- Immer vom Rand zur Mitte des Flecks hin arbeiten.
- Immer großflächig von Naht zu Naht nachreinigen.
- Nie stark reiben, um die Oberflächenstruktur nicht zu beschädigen.

Die Garantiebedingungen für die ADA® 5 Jahres-Service-Garantie

Garantie-Bedingungen

Die 5-jährige Laufzeit Ihrer Service-Garantie beginnt mit der fristgerechten Registrierung, welche innerhalb von einem Jahr nach Lieferung der Garnitur erfolgen muss. Für die regelmäßige Reinigung und Pflege Ihres Möbelbezuges verwenden Sie ausschließlich das KERALUX® Lederpflege-Set.

Ihr **Garantie-Nachkaufset** bestellen Sie entweder unter www.ada-servicegarantie.de/nb (versandkostenfrei innerhalb Deutschlands) oder mit anhängender Nachbestellkarte (versandkostenpflichtig).

Sie reinigen Ihr Polstermöbel mindestens 2-mal jährlich gründlich mit dem KERALUX® Lederpflege-Set. Dies belegen Sie mit dem jährlichen Nachkauf eines **KERALUX® Lederpflege-Sets**.

Wenn Sie diese Voraussetzungen erfüllen, haben Sie Anspruch auf folgende Garantieleistungen:

Garantie-Umfang

Die 5 Jahres-Service-Garantie von LCK GmbH umfasst:

- Garantie auf Pflegefreundlichkeit
- Garantie auf Lichtechtheit

Die Garantie ist gültig in Belgien, Deutschland, Frankreich, Lettland, Luxemburg, Niederlande, Österreich, Polen und der Schweiz.

Wie erhalten Sie die 5 Jahres-Service-Garantie?

Ihr Garantiepartner

LCK GmbH

Im Unterfeld 2 · 76698 Ubstadt-Weiher · Deutschland

Tel. +49 (0) 7251/96 25-0 · Fax. +49 (0) 7251/96 25-29

info@ada-servicegarantie.de

www.lck-ada.de

1. Schritt: Die Registrierung

Um Ihre 5 Jahres-Service-Garantie in Anspruch nehmen zu können, benötigen wir zuerst Ihre Registrierung.

Dazu registrieren Sie sich bitte innerhalb eines Jahres nach Erhalt Ihrer fabrikneuen Ledergarnitur unter

www.ada-servicegarantie.de

oder Sie füllen anhängende Karte „Garantie-Registrierung“ aus und senden diese an die Firma LCK GmbH.

Möchten Sie **keine** Garantie abschließen,

können Sie das KERALUX® Lederpflege-Set auch unter

www.lck-ada.de

oder mit anhängender Bestellkarte anfordern.

2. Schritt: Die Bestätigung

Von der Firma LCK GmbH erhalten Sie nach erfolgter Registrierung ein Bestätigungsschreiben entweder per E-Mail oder per Post.

3. Schritt: Die Bestellung Ihres Garantie-Nachkauf-Sets

Ihr Garantie-Nachkauf-Set bestellen Sie entweder online unter www.ada-servicegarantie.de/nb

(NUR über diese Seite versandkostenfreie Lieferung innerhalb Deutschlands) oder mit anhängender Nachbestellkarte zzgl. Versandkosten.

WICHTIG: Voraussetzung zur Aufrechterhaltung Ihrer Garantie ist der jährliche Nachkauf des KERALUX® Lederpflege-Sets.

Garantieausschlüsse:

- Alle Probleme, die nichts mit dem Lederbezug der Möbel zu tun haben.
- Anilin-Leder
- Geschliffene Leder (z. B. Nubuk, Velours, Rauleder, Wildleder oder Büffelleder)
- Gewachste Leder (Saddle-Leder)
- Leder mit Vintage-Effekt
- Folienbeschichtete Leder/Spaltleder
- Vegetabil gegerbte Leder
- Olivenblattgegerbte Leder
- Problemfälle infolge von Reinigung und/oder Pflege mit anderen Produkten als den **ADA® Lederpflegeprodukten** oder den Lederpflegeprodukten von LCK.
- Alle Veränderungen des Leders und Beschädigungen, die aufgrund einer nicht sachgerechten Nutzung oder zweckentfremdetem Gebrauch oder aufgrund Nichtbeachtung der Pflegevorschriften entstanden sind.
- Unfallbedingte Probleme wie Brandstellen, Schnitte, Brandrückstände, Wasserschäden, Vandalismus, Transportschäden, Tierurin etc.
- Beschädigung oder Entfärbung der Zurichtung des Leders, die auf die Verwendung von Haushaltsprodukten oder chemischen Mitteln (Alkohol, Lösungsmittel, Glasreiniger, Farbensenzen, alkoholhaltige Lotionen, Medikamente etc.) zurückzuführen sind.
- Leichte Farbabweichungen des Leders von einem Lederstück zum anderen, Unterschiede in der Prägung der Haut und Naturmerkmale (Mastfalten, Narben, Insektenstiche etc.)

- Übliche Falten oder Wellen und Ausbeulungen, die durch das Dehnen der Lederfasern bei der Benutzung entstanden sind.
- Abrieb durch Benutzung
- Abfärbungen durch z. B. Jeans, farbintensive Stoffe oder Accessoires etc.
- Krakelierung und/oder Ablösung der Zurichtung
- Ledermöbel, die in öffentlichen Bereichen wie Büros, Wartesälen, Behörden, Konferenzräumen und Objektbereichen sowie in Alten- und Seniorenheimen benutzt werden.
- Ausstellungsstücke
- Beschädigungen durch spitze Gegenstände (z. B. Reißverschlüsse) oder durch Haustiere (Kratzer von z. B. Katzen)
- Probleme, die durch die Reparatur oder Veränderung des Leders entstanden sind, verursacht durch andere Fachleute als die von LCK empfohlenen Lederspezialisten.
- Veränderungen der Oberflächenstruktur, die je nach Gebrauchsintensität entstanden sind.

Die Garantie erlischt bei Verwendung anderer Lederpflegeprodukte als dem **ADA® Lederpflege-Set** oder **KERALUX® Lederreinigungs- und Lederpflegemitteln** der Fa. LCK.

Die Garantie kann nur innerhalb eines Jahres nach Erhalt der Ledergarnitur beantragt werden.

Die Garantie ersetzt keine Haftpflichtversicherung und deckt keine Fälle der gesetzlichen Gewährleistung ab. Der Einsatz eines Fachmannes, eine Reparatur oder fachmännische Reinigung führt nicht zu einer Verlängerung der Garantie, die nach 5 Jahren automatisch endet.

ADA® Garantie-Registrierung

Nach Erhalt Ihrer fabrikneuen Polstergarnitur registrieren Sie sich entweder online unter **www.ada-servicegarantie.de** oder mit dieser Registrierungskarte innerhalb eines Jahres.

Ich habe bei folgendem Polsterhändler eine neue ADA® Polstergarnitur erworben:

Händler*

Anschrift*

Land/PLZ/Ort

Liefer- bzw. Rechnungsdatum*

Modell/Farbe

Lederart (siehe Kaufvertrag)*

*Pflichtfeld

Bitte Absender auf der Vorderseite nicht vergessen!

ADA® Garantie-Registrierung

Vorname* Nachname*

Straße* Nr.*

Land* PLZ* Ort*

Geburtsdatum*

Telefon für Rückfragen*

E-Mail*

* Pflichtfeld

Schicken Sie die Karte in einem frankierten Umschlag zurück an:

LCK GmbH
Im Unterfeld 2
76698 Obstadt-Weiher
Deutschland



ADA® Lederpflege-Set – Nachbestellkarte

Hiermit bestelle ich Lederpflege für meine ADA® Longlife-Garnitur:

- Folge-Set **MIT** Garantieabschluss*
 (versandkostenfrei innerhalb Deutschlands
NUR unter www.ada-servicegarantie.de/nb)
- Nachkauf-Set **OHNE** Garantieabschluss*
 (auch unter www.lck-ada.de)

KERALUX® Lederpflege-Set P, Art.-Nr. 6000
 200 ml Sanftreiniger, 200 ml Pflegelotion P, 1 Schwamm, 1 Tuch, Ratgeber

Preis pro Stück 26,90 € (inkl. MwSt.) _____ Stk. Preis € _____

GESAMT _____

* zzgl. 4,50 EUR Versandkosten innerhalb Deutschlands
 Zahlungsbedingungen: 12 Tage netto. Ab einem Warenwert von 40,- Euro versandkostenfreie Lieferung innerhalb Deutschlands. Für Lieferungen ins Ausland entstehen höhere Versandkosten.
 Preis gültig bis 31.12.2017. Preisänderungen vorbehalten.

Datum _____

Unterschrift _____

ADA® Lederpflege-Set Nachbestellkarte

Vorname* Nachname*

Straße* Nr.*

Land* PLZ* Ort*

Geburtsdatum*

Telefon für Rückfragen*

E-Mail*

Schicken Sie die Karte in einem frankierten Umschlag zurück an:

LCK GmbH
Im Unterfeld 2
76698 Ubstadt-Weiher
Deutschland

*Pflichtfeld, sonst erfolgt Lieferung gegen Vorauskasse



ADA © AUSTRIA

— premium

D · **Garantiepass** für Ihren **Lederbezug**

GB · **Warranty Card** for your **Leather Upholstery**

F · **Certificat de garantie** pour votre **housse en cuir**

I · **Pass di garanzia** per i vostri **rivestimenti in pelle**

NL · **Garantiepas** voor uw **leren bekleding**

LOGLIFE

by ADA



Contents

Interesting facts about leather	19-21
Correct leather care	22/23
General stain removal advice	23
5-year service warranty cover	24
<i>Please apply for warranty within twelve months.</i>	
Warranty registration	25/26
Warranty exclusions	27/28
ADA® Warranty registration card	29/30
ADA® Leather Care Set reordering card	31/32

Congratulations

on purchasing a new model from the ADA® collection with a 5-year service warranty on light-fastness and easy maintenance

Longlife leather from ADA® is an easy to clean, hard-wearing leather product with appealing qualities, such as cuddly softness, natural look and durability. Only selected hides are used in the manufacture of longlife leather from ADA®.

Leather upholstered furniture exudes a natural feel, with its suppleness and warmth providing the last word in relaxed sitting comfort. And on top of this: there is nothing more hygienic than leather – when it is looked after properly. It is not without good reason that leather-covered furniture is recommended, for example, for allergy sufferers!

Leather furniture – a piece of nature in your home

Leather is a natural product which means it can take on a different appearance from one hide to another. Natural features, such as scars, barbed-wire scratches, insect bites, thorn tears or skin creases, are neither flaws nor are they grounds for complaint, but instead give leather furniture its natural character.



Fat deflection



Thorn scratches



Skin creases

Leather also behaves as a natural material when used to cover furniture and changes over the course of use – unlike a synthetically manufactured cover. Leather “bulging” is a phenomenon caused by a stretching of the leather fibres. A certain degree of fading from exposure to light or a certain amount of abrasion from wear over the course of time is also a natural characteristic of leather. You can, however, do a lot to help your leather furniture retain its original beauty by treating it with care and, of course, looking after it properly.

So please follow these recommendations:

Valuable advice – the proper way to treat upholstered furniture

Sunlight and lighting:

light changes materials! Over time, both sunlight and artificial light will cause cover materials to fade. Wherever possible avoid exposure to very close and bright halogen light as it can speed up the fading process.

Heating:

too much heat damages upholstery covers; the foam padding also suffers from excessive heat. Therefore, your upholstered furniture should not stand directly by a radiator. So make sure there is sufficient space between them! Upholstered furniture standing directly next to a heat source must have sufficient floor clearance for fresh air to circulate and prevent any heat build-up.

Pets:

pets' claws will damage any upholstery cover. Even the best covers will not withstand mechanical action of this type.

Moisture:

too much moisture can also damage upholstered furniture. The internal frame is often made of engineered wood. Moisture also affects other internal materials and can result in a loss of stability. Mould stains (mildew) can also occur. Recommended indoor climate: approx. 45-55 % rel. air humidity at a room temperature of 18 °C-21 °C.

Regular general cleaning

Preventive care is the best care!

No other piece of furniture is exposed to so much everyday wear and tear as upholstered furniture. Just like all leathers in everyday use, furniture upholstery materials need regular care and maintenance as they are constantly subject to soiling from dust and usage contact

Our care recommendation: KERALUX® Leather Care Set

1. Usage-based cleaning

Moisten a clean, non-linting cotton cloth (or: the Staub-Fix from LCK GmbH) with water (only use distilled water to avoid lime deposits) and wipe the upholstery cover with it. This will remove everyday dust and dirt particles from the leather and help to refresh the beauty of the leather cover.

2. Semi-annual leather care

This leather treatment gives your leather suite the basic care it needs. It will remove dirt from the surface and renew your leather's protection. Depending on usage of the leather suite, we recommend treating it every three months with **KERALUX® Leather Care Set**, particularly headrest and armrest areas.

CLEANING

Shake bottle well before use and pretest on a hidden area. Apply some Soft Cleaner to a soft sponge and cause foam by squeezing it. Never apply directly to the leather! Now clean the leather with light circular movements to remove surface dirt. On dirtier areas let the foam react for a short time. After cleaning wipe the leather with a damp cotton cloth. Use distilled water to prevent lime deposits. Clean the whole area of the leather, from seam to seam.

Let the leather dry thoroughly.

CARE

Shake bottle well before use and pretest on a hidden area. Put some Care Lotion on a soft cloth and rub in. Apply it thinly and evenly with light circular movements to the leather, always from seam to seam. Never apply it directly to the leather. Remove any residues with a soft and clean cotton cloth. The Care Lotion restores the suppleness of your leather.

General stain removing advice

Treat stains IMMEDIATELY because this will ensure the best possible results. For all stains:

- Dab any liquids with an absorbent cloth.
- Always start at the edge of the stain and work towards the middle.
- Always finish off by wiping down over a large area from seam to seam.
- Never rub hard so as not to damage the surface texture.

Warranty terms for the ADA® 5-year service warranty

Warranty terms

The 5-year service warranty commences on timely registration which must be completed within one year of the upholstery being delivered. Only use the KERALUX® Leather Care Set for regularly cleaning and maintenance.

You can either order your **follow-up warranty set** at www.ada-servicegarantie.de/nb (delivered free of charge within Germany) or using the reordering card attached (a shipping charge will be made).

Thoroughly clean your upholstered furniture at least twice a year with the KERALUX® Leather Care Set. You can provide proof of cleaning by purchasing a KERALUX® Leather Care Set every year.

If you meet these requirements, you will be provided with the following warranty cover:

Warranty cover

The 5-year service warranty from LCK GmbH includes:

- Warranty on easy maintenance
- Warranty on light-fastness

The warranty is valid in Belgium, Germany, France, Latvia, Luxembourg, the Netzerlands, Austria, Poland and Switzerland.

How do you get the 5-year service warranty?

Your warranty partner

LCK GmbH

Im Unterfeld 2 · 76698 Ubstadt-Weiher · Deutschland

Phone +49 (0) 7251/96 25-0 · Fax. +49 (0) 7251/96 25-29

info@ada-servicegarantie.de

www.lck-ada.de

Step 1: Registration

To get your 5-year service warranty, we first need your registration.

To do this, please register within one year of receiving your brand-new leather upholstery at

www.ada-servicegarantie.de

or complete the attached „Warranty Registration“ card and send it to LCK GmbH.

If you **do not** wish to take out any warranty, you can also order the KERALUX® Leather Care Set at

www.lck-ada.de

or using the attached order card.

Step 2: Confirmation

Following registration, you will receive a letter of confirmation from LCK GmbH either by e-mail or post.

Step 3: Ordering your follow-up warranty sets

Please order your follow-up warranty set either online at www.ada-servicegarantie.de/nb

(free delivery within Germany only by ordering from this site) or using the attached reordering card, plus shipping charge.

IMPORTANT: Your warranty will only be maintained by purchasing a follow-up KERALUX® Leather Care Set every year.

Warranty exclusions:

- Any problems not connected with the furniture's leather cover.
- Aniline leather
- Buffed leather (e. g. nubuck, velour, suede or buffalo leather)
- Waxed leather (saddle leather)
- Leather with vintage effect
- Foil-covered leather/split leather
- Vegetable tanned leather
- Olive leaf tanned leather
- Problems arising as result of using cleaning and/or care products other than **ADA® Leather Care Set** or leather care products from LCK.
- Any changes to the leather and damage resulting from improper use, from use other than that intended or failure to observe the care instructions.
- Accident-related problems, such as burns, cuts, fire residue, water damage, vandalism, damage occurring in transit, animal urine etc.
- Fabric damage or discolouration of the leather finishing attributable to the use of household products or chemical substances (alcohol, solvents, glass cleaners, colour essences, alcohol-based lotions, medications etc.).
- Slight variations in colour between one piece of leather and another, differences in the grain of hide and natural features (skin creases, scars, insect bites etc.)
- Normal creases or puckering and bulges caused by leather fibres being stretched from usage.
- Abrasion from use

- Staining, e. g. from denim or boldly coloured fabrics or accessories etc.
- Cracks and/or detachment of surface finish
- Leather furniture used in public areas, such as offices, waiting rooms, public authorities, conference rooms, contract sector as well as retirement and nursing homes.
- Exhibits
- Damage from pointed objects (e. g. zips) or pets (scratches, e. g. by cats)
- Problems resulting from repair or alteration to the leather, caused by specialists other than the leather experts recommended by LCK.
- Changes to the surface texture resulting from intensity of use.

The warranty will be deemed null and void if any care products are used other than the **ADA® Leather Care Set** or **KERALUX®** leather cleaning and leather care products from LCK.

You can only apply for the warranty within one year of receiving your leather upholstery.

The warranty does not replace any liability insurance and does not cover any cases of statutory warranty. Any use of specialist services, repair or professional cleaning will not lead to any extension of the warranty which automatically ends after 5 years.

ADA® warranty registration

After you receive your brand-new upholstery, you can either register online at www.ada-servicegarantie.de or using this registration card within one year.

I have purchased a new ADA® upholstery from the following upholstered furniture retailer:

Retailer*

Address*

Country/post code/place

Delivery or invoice date*

Model/colour

Leather type (see purchase contract)*

*Mandatory fields

Please remember to state the return address on the front.

ADA® warranty registration

First name*

Last name*

Street number*

Street name*

Country*

Postcode*

Town/city*

Date of birth*

Phone number for queries*

E-mail*

* Mandatory fields

Please return the card in a stamped envelope to:

LCK GmbH
Im Unterfeld 2

76698 Ubstadt-Weiher

Germany



ADA® Leather Care Set reordering card

I hereby order leather care for my ADA® Longlife upholstery:

- Follow-up set in conjunction **WITH** taking out the warranty
(no shipping charge within Germany
ONLY at www.ada-servicegarantie.de/nb)
- Follow-up set **WITHOUT** taking out the warranty
(also at lck-ada.de)

KERALUX® Leather Care Set, Art. No. 6000

200 ml Soft Cleaner, 200 ml Care Lotion P, 1 cloth, 1 sponge, instruction

Price each € 26,90 (including VAT) _____ pc(s) Total amount € _____

Terms of delivery: ex works

Terms of payment: payment in advance

Price valid until 31 Dec. 2017. Subject to price changes.

Date

Signature

ADA® Leather Care Set reordering card

First name*

Last name*

Street number*

Street name*

Country*

Postcode*

Town/city*

Date of birth*

Phone number for queries*

E-mail*

* Mandatory fields

Please return the card in a
stamped envelope to:

LCK GmbH

Im Unterfeld 2

76698 Ubstadt-Weiher

Germany



ADA © AUSTRIA

— premium

D · **Garantiepass** für Ihren **Lederbezug**

GB · **Warranty Card** for your **Leather Upholstery**

F · **Certificat de garantie** pour votre **housse en cuir**

I · **Pass di garanzia** per i vostri **rivestimenti in pelle**

NL · **Garantiepas** voor uw **leren bekleding**

LONGLIFE

by ADA



Sommaire

Tout ce qu'il faut savoir sur le cuir.....	35-37
Comment entretenir le cuir.....	38
Comment traiter les taches.....	39
Garantie de 5 ans.....	40
<i>À retourner dans un délai d'un an !</i>	
Coupon garantie.....	41/42
Exclus de la garantie.....	43/44
ADA® Coupon garantie à retourner.....	45/46
ADA® Kit d'entretien du cuir, carte de commande.....	47/48

Nous vous remercions

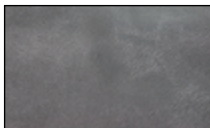
d'avoir acheté un nouveau modèle de la collection ADA®, stabilité à la lumière et facilité d'entretien garanties 5 ans !

Le cuir Longlife ADA® est un cuir robuste et facile d'entretien, apprécié pour sa douceur douillette et son caractère naturel et durable. Seules des peaux minutieusement sélectionnées entrent dans la fabrication du cuir Longlife ADA®.

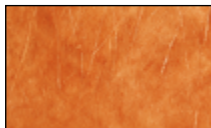
Les meubles rembourrés en cuir respirent le bien-être, leur douceur et leur chaleur offrent un confort d'assise incomparable. Sans oublier qu'il n'y a rien de plus hygiénique que le cuir – à condition que celui-ci soit bien entretenu. Ce n'est pas pour rien que l'on recommande cette matière comme revêtement de meubles aux personnes souffrant d'allergies !

Les meubles en cuir : et la nature s'invite chez vous

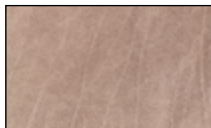
Le cuir est une matière naturelle et son aspect peut donc varier en fonction de la peau utilisée. Les signes naturels tels que grains, marques de barbelés, piqûres d'insectes, égratignures d'épines ou encore plis de graisse ne témoignent pas d'une mauvaise qualité justifiant une quelconque réclamation, mais révèlent au contraire l'authenticité et le caractère naturel du meuble en cuir.



Ressuage de
matières grasses



Grains



Plis de graisse

Même utilisé en tant que housse, le cuir reste toujours une matière naturelle et continue donc d'évoluer au fil du temps – contrairement au synthétique. Il arrive que le cuir présente des ondulations suite à l'étirement de ses fibres. Il peut aussi arriver que le cuir se décolore légèrement suite à l'exposition au soleil ou qu'un frottement prolongé provoque une abrasion de la matière. Un peu d'attention et un programme de soins approprié suffiront à garantir la beauté de vos cuirs pour longtemps. Pour cela, il vous suffit de respecter les conseils suivants :

Conseils importants – comment traiter vos meubles rembourrés

Lumière et soleil :

la lumière a une incidence sur les matériaux ! Au fil du temps, les matériaux de housse se décolorent à la lumière du soleil ou la lumière artificielle. Évitez si possible une lumière halogène vive trop proche, elle peut accélérer le processus de décoloration

Chauffage :

risque d'endommager les housses par trop de chaleur, la mousse en souffre aussi. Évitez donc de placer vos meubles rembourrés à proximité d'une source de chaleur ! Prévoyez un espace suffisamment grand ! Si les meubles rembourrés sont directement placés à côté d'une source de chaleur, prévoir suffisamment de place en-dessous du meuble pour que l'air puisse circuler.

Animaux domestiques :

leurs griffes abîment toutes les housses ! Même les meilleures housses ne sont pas capables d'y résister.

Humidité :

un environnement trop humide endommage également les meubles rembourrés ! La carcasse est souvent en bois D'autres matériaux craignent eux aussi l'humidité et peuvent donc devenir instables. Des taches (moisissures) peuvent apparaître. Température ambiante conseillée : de 18 °C à 21 °C, pour une humidité relative de l'air comprise entre 45 et 55 %

Nettoyage d'entretien régulier

L'entretien préventif et le meilleur entretien !

Aucun autre mobilier n'est autant sollicité dans la vie de tous les jours que les meubles rembourrés. Comme tous les cuirs utilisés quotidiennement, les housses de meubles requièrent un entretien régulier car elles sont sans cesse soumises à la poussière et au contact.

Produit conseillé : kit d'entretien du cuir KERALUX®

1. Nettoyage en fonction de l'utilisation

Imprégnez légèrement d'eau (utilisez uniquement de l'eau distillée pour éviter le tartre) un chiffon en coton propre, non pelucheux (ou le Staub-Fix de l'entreprise LCK GmbH) et frottez la housse du meuble. Vous éliminez ainsi la poussière et les salissures courantes et redonnez toute sa splendeur à votre cuir.

2. Entretien du cuir semestriel

Ce traitement du cuir est l'entretien de base nécessaire à votre ensemble en cuir. Il débarrasse le cuir des saletés qui se trouvent en surface et renouvelle la protection de vos meubles. Selon l'utilisation du canapé en cuir, nous vous recommandons un traitement trimestriel avec le **kit d'entretien haut de gamme KERALUX®**, notamment au niveau des accoudoirs et de la tête.

Nettoyant doux:

Agitez la bouteille avant l'emploi. Appliquez une petite quantité de **nettoyant doux** sur une éponge douce et malaxez pour faire mousser. N'appliquez jamais de produit directement sur le cuir. Passez l'éponge sur le cuir en faisant des mouvements circulaires pour enlever la saleté. Puis, essuyez le cuir avec un chiffon en coton légèrement humide. Utilisez de l'eau distillée pour éviter les traces de calcaire. Lorsque vous nettoyez du cuir, procédez toujours par mouvements larges en passant entre les coutures. Laissez bien sécher!

Lotion de soin:

Agitez la bouteille avant l'emploi. Appliquez la **lotion de soin** sur un chiffon doux ne peluchant pas, répartissez bien, puis étalez-la sur le cuir en une couche fine et régulière par de légers mouvements circulaires. Procédez toujours par mouvements larges en passant entre les coutures. N'appliquez jamais la **lotion de soin** directement sur le cuir. Une légère intensification de la couleur est normale et disparaît avec le temps.

Comment éliminer les taches, généralités

Enlever IMMÉDIATEMENT les taches car plus tard, cela sera plus difficile. Quelles que soient les taches :

- Absorber les liquides avec un papier buvard.
- Aller toujours du bord de la tache vers le centre.
- Essuyer toujours sur une grande surface de couture à couture.
- Éviter de frotter trop fort afin de ne pas endommager la surface.

Conditions pour la garantie ADA® de 5 ans

Conditions de garantie

Votre garantie de 5 ans commence à courir à compter du renvoi du coupon de garantie dans les délais impartis, à savoir un an après la livraison du mobilier. Pour entretenir et nettoyer votre housse, utilisez exclusivement le kit d'entretien du cuir KERALUX®.

Commandez votre **kit de réapprovisionnement de garantie** auprès de www.ada-servicegarantie.de/nb (livraison gratuite en Allemagne)) ou en remplissant la carte de commande ci-jointe (livraison payante).

Vous nettoyez soigneusement vos meubles rembourrés au moins 2 fois par an avec le kit d'entretien du cuir KERALUX®, ce que vous prouvez par l'achat annuel d'un kit d'entretien du cuir KERALUX®.

Si vous vous conformez aux consignes susnommées, vous avez droit à la garantie suivante :

Étendue de la garantie

La garantie de 5 ans LCK GmbH couvre :

- la facilité d'entretien
- la stabilité à la lumière

La garantie est valable en Belgique, en Allemagne, en France, en Lettonie, au Luxembourg, aux Pays-Bas, en Autriche, en Pologne et en Suisse.

Comment bénéficier de la garantie de 5 ans ?

Votre partenaire garantie

LCK GmbH

Im Unterfeld 2 · 76698 Ubstadt-Weiher · Deutschland

Tel. +49 (0) 7251/96 25-0 · Fax. +49 (0) 7251/96 25-29

info@ada-servicegarantie.de

www.lck-ada.de

1ère étape : l'enregistrement

Afin de bénéficier de notre garantie de 5 ans, il faut tout d'abord que vous vous enregistriez.

Veillez vous enregistrer dans un délai d'un an après la livraison de votre mobilier en cuir neuf sur

www.ada-servicegarantie.de

ou remplissez le « Coupon garantie » ci-joint et retournez-le à l'entreprise LCK GmbH.

Si vous ne souhaitez **aucune** garantie, vous pouvez également commander le kit d'entretien du cuir KERALUX® sur

www.lck-ada.de

ou en remplissant la carte de commande ci-jointe.

2ème étape : la confirmation

Après votre enregistrement, LCK GmbH vous fera parvenir un courriel ou un courrier de confirmation.

3ème étape : la commande votre kit de réapprovisionnement de garantie

Vous commandez votre kit de réapprovisionnement de garantie en ligne auprès de

www.ada-servicegarantie.de/nb

(livraison gratuite en Allemagne uniquement en commandant ici) ou en remplissant la carte de commande ci-jointe, frais de port en sus.

Important : le maintien de votre garantie implique l'achat du kit d'entretien du cuir KERALUX® une fois par an..

La garantie ne couvre pas :

- Tous les problèmes sans rapport avec la housse en cuir des meubles.
- Cuir aniline
- Cuir suédé (par ex. nubuck, velours, peau brute, daim ou cuir de buffle)
- Cuir ciré (cuir pour sellerie)
- Cuir effet vintage
- Cuir (refendu) PU
- Cuir au tannage végétal
- Cuir tannage aux feuilles d'olivier
- Les problèmes suite à un nettoyage et/ou un entretien avec un produit autre que les **produits d'entretien spécial cuir ADA®** ou LCK.
- Toutes les modifications ou tous les endommagements du cuir dus à une utilisation non conforme ou à un usage autre que celui prévu initialement ou au non respect des conseils d'entretien.
- Les accidents tels que les brûlures, les coupures, les traces de brûlures, les dégâts dus à l'eau, les actes de vandalisme, les dommages subis durant le transport, l'urine animale etc.
- L'endommagement ou la décoloration du corroyage du cuir dû à l'utilisation de produits ménagers ou chimiques (alcool, solvant, nettoie-vitre, teintures, lotions alcoolisées, médicaments etc.).
- Les légers écarts de couleur d'un morceau de cuir par rapport à un autre, les différences d'imprégnation de la peau et les caractéristiques naturelles (plis de graisse, grains, piqûres d'insectes etc.)

- Les plis, les ondulations et autres déformations courantes provoqués par l'étirement des fibres de cuir au cours de l'utilisation.
- L'usure
- Les décolorations dues par ex. aux jeans, étoffes ou accessoires de couleur intense etc.
- La craquelure et/ou le décollement du corroyage
- Les meubles en cuir à l'intérieur d'établissements publics (bureaux, salles d'attente, administration, salles de conférence et espaces professionnels, résidences pour personnes âgées).
- Les pièces d'exposition
- Les dommages provoqués par les objets pointus (par ex. fermetures éclair) ou les animaux domestiques (par ex. griffes de chats)
- Les problèmes dus à la réparation ou à la modification du cuir effectuées par des spécialistes non agréés LCK.
- Les modifications de la surface suite à l'utilisation plus ou moins intense.

La garantie s'éteint à l'utilisation de produits d'entretien spécial cuir autres que le **kit d'entretien du cuir ADA®** ou les produits de KERALUX® nettoyage et d'entretien de l'entreprise LCK.

Retourner le coupon de garantie dans un délai d'un an après la livraison de votre mobilier en cuir.

La garantie ne remplace pas l'assurance responsabilité civile et ne couvre pas les cas de la garantie légale. Le recours à un spécialiste, une réparation ou un nettoyage professionnel ne prolongent pas la garantie qui s'éteint automatiquement après 5 ans.

ADA® Coupon de garantie

Après la livraison de votre mobilier en cuir neuf, veuillez vous enregistrer en ligne sur

www.ada-servicegarantie.de ou en retournant ce coupon de garantie dans un délai d'un an.

J'ai acheté mon nouveau mobilier en cuir ADA® chez (nom du distributeur) :

Commerçant*

Adresse*

Pays/Code postal/Ville

Date de livraison ou de facturation*

Modèle/Coloris

Type de cuir (voir contrat de vente)*

*Champs obligatoires

Ne pas oublier d'indiquer votre adresse au recto !

ADA® Coupon de garantie

Nom* _____ Prénom*

N°* _____ Rue

Pays* _____ Code postal* _____ Ville*

Date de naissance*

N° de téléphone où vous joindre*

Courriel*

* Champs obligatoires

Envoyez le coupon dans une
enveloppe affranchie à :

LCK GmbH
Im Unterfeld 2
76698 Ubstadt-Weiher
Allemagne



Kit d'entretien du cuir ADA® – carte de commande

Par la présente, je commande le kit d'entretien du cuir pour mon mobilier Longlife ADA

- Kit de réapprovisionnement **AVEC** garantie
(livraison gratuite en Allemagne
UNIQUEMENT sur www.ada-servicegarantie.de/nb)
- Kit de réapprovisionnement **SANS** garantie
(également sur www.lck-ada.de)

Kit d'entretien du cuir KERALUX®, N° d'article 6000

Nettoyant douceur 200 ml, lotion de soin 200 ml, 1 éponge, 1 chiffon

Prix unitaire 26,90 € (T. T. C.) _____ Nombre Prix total € _____

Conditions de livraison : ex usine

Conditions de paiement : Paiement à la commande

Barème valable jusqu'au 31/12/2017. Sous réserve de modifications des prix

Date _____

Signature _____

Nom* Prénom*

N°* Rue

Pays* Code postal* Ville*

Date de naissance*

N° de téléphone où vous joindre*

Courriel*

* Champs obligatoires

Envoyez le coupon dans une
enveloppe affranchie à :

LCK GmbH
Im Unterfeld 2
76698 Ubstadt-Weiher
Allemagne



ADA
AUSTRIA

—premium

D · **Garantiepass** für Ihren **Lederbezug**

GB · **Warranty Card** for your **Leather Upholstery**

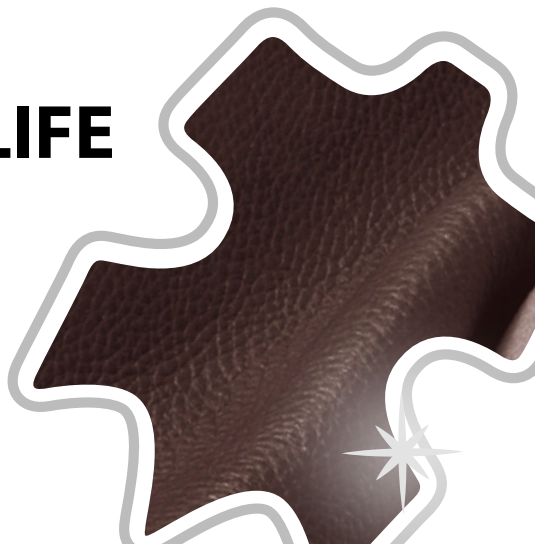
F · **Certificat de garantie** pour votre **housse en cuir**

I · **Pass di garanzia** per i vostri **rivestimenti in pelle**

NL · **Garantiepas** voor uw **leren bekleding**

LONGLIFE

by ADA



Sommario

Cose da sapere sui pellami.....	51-53
La corretta manutenzione della pelle.....	54/55
Consigli generali per il trattamento delle macchie.....	55
5 anni di garanzia di assistenza.....	56
<i>Si prega di richiedere la garanzia entro un anno!</i>	
Registrazione della garanzia.....	57/58
Esclusioni dalla garanzia.....	59/60
Scheda di registrazione della garanzia ADA®.....	61/62
Scheda per la riordinazione del kit di manutenzione ADA®.....	63/64

Ci congratuliamo

per l'acquisto di un nuovo modello del programma ADA® con 5 anni di garanzia di resistenza alla luce e facilità di manutenzione.

Il pellame Longlife di ADA® è robusto e di facile manutenzione, e darà molte soddisfazioni grazie alle sue positive caratteristiche quali accogliente morbidezza, naturalezza e lunga durata. I pellami Longlife di ADA® sono ottenuti esclusivamente dalla lavorazione di pelli selezionate.

Un mobile imbottito in pelle irradia un senso di naturale comodità, la sua morbidezza e il suo calore conferiscono un senso d'intimità e comfort. E inoltre, niente è più igienico della pelle, se viene trattata correttamente. Non per niente si consiglia la pelle come rivestimento per mobili per es. a chi soffre di allergie!

La pelle dà piacere a tutti i sensi: vista, tatto e olfatto!

Mobili in pelle - un pezzo di natura in casa

La pelle è un prodotto naturale e quindi ogni pelle può presentare un aspetto diverso. Per questa ragione i segni naturali quali cicatrici, graffi da filo spinato, punture di insetti o spine oppure rughe di grasso non rappresentano né un difetto, né un motivo di reclamo, anzi conferiscono al mobile il suo carattere naturale.



Essudazione di grasso



Graffiature di spine



Rughe di grasso

Anche come materiale da rivestimento la pelle è naturale e cambia nel corso dell'utilizzo, diversamente da un rivestimento prodotto sinteticamente. La «sformatura» della pelle è uno di questi fenomeni, ed è causato dall'allungamento delle fibre del materiale. Un certo grado di sbiadimento dei colori per effetto della luce o una certa abrasione provocata dall'uso nel corso del tempo rientano anch'essi nella natura della pelle. Tuttavia la cura con cui saranno trattati i mobili in pelle, e ovviamente una corretta manutenzione, contribuiranno in misura decisiva a mantenerne la bellezza originaria. Pertanto si raccomanda di seguire i seguenti consigli.

Consigli preziosi – come trattare correttamente i mobili imbottiti

Sole e luce:

la luce altera i materiali! La luce del sole e la luce artificiale fanno sbiadire i materiali dei rivestimenti nel corso del tempo. Evitare possibilmente le lampade alogene molto vicine e potenti, in quanto possono accelerare lo scolorimento.

Riscaldamento:

il calore eccessivo danneggia i rivestimenti e anche il materiale dell'imbottitura. Quindi non collocare i mobili imbottiti nelle immediate vicinanze di un calorifero! Badare pertanto a mantenere una distanza sufficiente! I mobili imbottiti collocati in prossimità di una sorgente di calore devono distare da terra in misura sufficiente ad evitare il ristagno del calore.

Animali domestici:

gli artigli degli animali domestici danneggiano qualunque rivestimento!! Neanche i rivestimenti migliori sono in grado di resistere a queste azioni meccaniche.

Umidità:

anche l'eccesso di umidità può danneggiare i mobili imbottiti! L'armatura interna è spesso composta da materiali a base di legno. Anche altri materiali interni reagiscono all'umidità e possono quindi diventare instabili. Possono comparire anche macchie di muffa (attacco di funghi). Condizioni climatiche consigliate: 45 - 55 % circa di umidità relativa a una temperatura ambiente di 18 °C - 21 °C.

Pulizia regolare di manutenzione

La manutenzione preventiva è la migliore!
Nessun elemento del mobilio è tanto esposto a sollecitazioni e usura nella vita quotidiana quanto un mobile imbottito. Come tutti i pellami di uso quotidiano, anche i materiali di rivestimento dei mobili richiedono una cura quotidiana, essendo soggetti costantemente a polvere e contatto causato dall'utilizzo.

Il nostro consiglio: kit di manutenzione KERALUX®

1. Pulizia in funzione dell'utilizzo

Inumidire leggermente con acqua (impiegare esclusivamente acqua distillata per evitare macchie di calcare) un panno di cotone pulito e senza pelucchi (oppure: il panno Staub-Fix della ditta LCK GmbH) e strofinare con questo il rivestimento. In questo modo si eliminano la polvere e le particelle di sporco della vita quotidiana e si ravviva la bellezza del rivestimento in pelle.

2. Stridori e scricchiolii

Se compaiono stridori e scricchiolii, per es. nei punti di contatto tra seduta e bracciolo oppure tra schienale e bracciolo, procedere come segue: per ridurre il rumore agitare bene il flacone del prodotto **le kit di manutenzione KERALUX®**, notamment au niveau des accoudoirs et de la tête.

PULIZIA

Agitare bene il flacone prima dell'uso. Applicare un po' del **detergente delicato** su una spugna morbida e schiacciare fino alla formazione della schiuma. Non applicarlo mai direttamente sulla pelle. Ora passare la spugna con movimenti leggermente circolari sulla pelle e rimuovere così lo sporco. Ripulire poi la pelle con un

panno di cotone umido. Usare acqua distillata per evitare depositi di calcare. Pulire sempre ampiamente da cucitura a cucitura. Lasciare poi asciugare per bene!

MANUTENZIONE

Agitare bene il flacone prima dell'uso. Applicare un po' della **lozione protettiva** su un panno morbido senza pelucchi, spargerlo e distribuirlo sulla pelle con piccoli movimenti circolari in modo uniforme e fine. Procedere ampiamente e sempre da cucitura a cucitura. Non applicare mai la **lozione protettiva** direttamente sulla pelle. Una leggera intensificazione dei colori è del tutto normale dopo l'uso, questi si riadattano col tempo.

Consigli generali per il trattamento delle macchie

Trattare le macchie IMMEDIATAMENTE, in quanto solo così se ne garantisce la rimozione ottimale. Consigli validi per tutte le macchie:

- Rimuovere i liquidi con un panno assorbente.
- Lavorare sempre dal bordo verso il centro della macchia.
- Agire sempre su grandi superfici e da una cucitura all'altra.
- Non strofinare mai con troppa energia, in modo da non danneggiare la struttura superficiale.

Le condizioni della garanzia di assistenza ADA® di 5 anni

Condizioni della garanzia

La garanzia di assistenza di 5 anni decorre dalla data della registrazione effettuata entro i tempi stabiliti, ossia entro un anno dalla consegna del salotto. Per la regolare pulizia e manutenzione dei mobili imbottiti, utilizzare esclusivamente il **kit di manutenzione KERALUX®**.

Per la **riordinazione del kit in garanzia** servirsi del sito www.ada-servicegarantie.de/nb (spedizione gratuita all'interno della Germania) o della cartolina allegata (spese postali a carico del cliente).

Pulire a fondo i mobili imbottiti almeno 2 volte l'anno con il kit di manutenzione KERALUX®. Questa frequenza sarà dimostrata dal riacquisto annuale di un **kit di manutenzione KERALUX®**.

Rispettando queste premesse, si avrà diritto alle seguenti prestazioni in garanzia:

Ambito della garanzia

La garanzia di 5 anni della LCK GmbH comprende:

- Garanzia di facile manutenzione
- Garanzia di resistenza alla luce

La garanzia è valida in Belgio, Germania, Francia, Lettonia, Lussemburgo, Paesi Bassi, Austria, Polonia e Svizzera.

Come si ottiene la garanzia di assistenza di 5 anni?

Partner della garanzia

LCK GmbH

Im Unterfeld 2 · 76698 Ubstadt-Weiher · Germania

Tel. +49 (0) 7251/96 25-0 · Fax. +49 (0) 7251/96 25-29

info@ada-servicegarantie.de

www.lck-ada.de

1° passo: la registrazione

Per poter applicare la garanzia di assistenza di 5 anni, abbiamo bisogno innanzitutto della registrazione del cliente.

A questo scopo si prega di registrarsi, entro un anno dalla consegna del salotto in pelle nuovo di fabbrica, in

www.ada-servicegarantie.de

oppure di compilare la cartolina allegata „Registrazione per garanzia“ e spedirla alla ditta LCK GmbH.

Qualora **non** si desidera stipulare una garanzia, è possibile ordinare il kit di manutenzione KERALUX® anche dal sito

www.lck-ada.de

oppure con la cartolina di ordinazione allegata.

2° fase: la conferma

Una volta effettuata la registrazione, si riceverà dalla ditta LCK GmbH una conferma scritta per e-mail o per posta.

3° fase: l'ordinazione del kit di riacquisto

Per la riordinazione del kit in garanzia, ordinare online tramite il sito www.ada-servicegarantie.de/nb

(spedizione gratuita all'interno della Germania solo tramite questa pagina), oppure mediante la cartolina allegata più spese postali.

IMPORTANTE: condizione per mantenere la validità della garanzia è il riacquisto annuale del kit di manutenzione KERALUX®.

Esclusioni dalla garanzia:

- Tutti i problemi che non hanno nulla a che fare con il rivestimento in pelle dei mobili.
- Pelle all'anilina
- Pelli levigate (per es. nabuk, velour, suede, pieno fiore o scamosciate)
- Pelli cerate (cuoio Saddle)
- Pelli con effetto vintage
- Pelli rivestite/pelli spaccate
- Pelli con concia vegetale
- Pelli con concia con foglie di ulivo
- Problemi insorti a causa di pulizia e/o manutenzione effettuate con prodotti diversi dagli appositi prodotti ADA® o LCK per la cura dei pellami.
- Tutte le alterazioni del pellame e i danni causati da un utilizzo non appropriato o improprio o dalla mancata osservanza delle prescrizioni per la cura e la manutenzione.
- Problemi causati da incidenti quali bruciature, tagli, residui d'incendio, danni causati dall'acqua, vandalismo, danni da trasporto, urina di animali ecc.
- Danneggiamenti o scoloriture della finitura della pelle da attribuire all'impiego di prodotti per la casa o prodotti chimici (alcol, solventi, detersivi per vetri, essenze colorate, lozioni a base di alcol, farmaci ecc.).
- Leggere differenze di colore tra un pezzo di pelle e l'altro, differenze nella struttura della pelle e segni naturali (rughe di grasso, cicatrici, punture di insetti ecc.)

- Normali pieghe, ondulazioni e sformature causate dall'allungamento delle fibre della pelle in seguito all'uso.
- Abrasione causata dall'uso
- Colorazioni lasciate per es. da jeans, stoffe o accessori di colore intenso ecc.
- Crepatura e/o distacco della finitura
- Mobili in pelle che vengono utilizzati in aree pubbliche quali uffici, sale d'aspetto, uffici pubblici, sale per conferenze, zone accessibili al pubblico e case protette e di riposo.
- Elementi da esposizione
- Danni causati da oggetti appuntiti (per es. chiusure lampo) o da animali domestici (per es. graffiature di gatto)
- Problemi causati da riparazioni o modifiche eseguite da tecnici diversi dagli specialisti raccomandati da LCK.
- Alterazioni della struttura superficiale causate dall'intensità dell'uso.

La garanzia decade in caso di impiego di prodotti per la cura dei pellami diversi dal kit di manutenzione ADA® o dai prodotti KERALUX® per la pulizia e la manutenzione dei pellami della ditta LCK.

La garanzia può essere richiesta solo entro un anno dal ricevimento del salotto.

La garanzia non sostituisce l'assicurazione di responsabilità civile verso terzi e non copre i casi previsti dalla garanzia di legge. Il ricorso a specialisti, riparazioni o pulizie specializzate non determina alcuna proroga della garanzia, la quale terminerà automaticamente dopo 5 anni.

Registrazione della garanzia ADA®

Una volta ricevuto il salotto imbottito nuovo di fabbrica, è possibile registrarsi online tramite il sito **www.ada-servicegarantie.de** oppure con questa cartolina entro un anno.

Ho acquistato un salotto imbottito ADA® presso il seguente rivenditore:

Rivenditore*

Indirizzo*

Paese/CAP/Luogo

Data consegna o fattura*

Modello/colore

Tipo di pellame (vedere contratto d'acquisto)*

*Campi obbligatori

Non dimenticare il mittente sulla prima pagina!

Registrazione della garanzia ADA®

Nome* _____ Cognome*

Via* _____ N.*

Paese* _____ CAP* _____ Luogo*

Data di nascita*

Telefono per chiarimenti*

E-mail*

* Campo obbligatorio

Rispedire la cartolina in una busta
affrancata a:

LCK GmbH
Im Unterfeld 2
76698 Ubstadt-Weiher
Germania



Scheda per la riordinazione del kit di manutenzione ADA®

Con la presente ordino i prodotti per la manutenzione della pelle del mio salotto ADA®.

- Kit **CON** la stipulazione della garanzia*
(spedizione gratuita all'interno della Germania
SOLO da www.ada-servicegarantie.de/nb)
- Kit di riacquisto **SENZA** stipulazione di garanzia*
(anche da www.lck-ada.de)

Kit per manutenzione KERALUX®, art. 6000

200 ml detergente delicato, 200 ml lozione protettiva, 2 panni, cartolina per riordinazione

Prezzo cadauno 26,90 € (incl. IVA)

_____ Pz. Prezzo € _____

TOTALE _____

* più 4,50 EUR per spese di spedizione in Germania

Condizioni di pagamento: 12 giorni netto. A partire da un valore della merce di 40,- euro consegna gratuita in Germania. Per consegne all'estero, i costi di spedizione saranno più elevati.

Prezzo valido fino al 31/12/2017. Con riserva di modifica dei prezzi.

Data _____

Firma _____

Kit per manutenzione ADA® Scheda per la riordinazione

Nome*	Cognome*
Via*	N.*
Paese*	CAP* Luogo*
Data di nascita*	
Telefono per chiarimenti*	
E-mail*	

Rispedire la cartolina in una busta
affrancata a:

LCK GmbH
Im Unterfeld 2
76698 Ubstadt-Weiher
Germania

* Campo obbligatorio, altrimenti la consegna sarà effettuata a fronte di pagamento anticipato in contanti



ADA ® AUSTRIA

— premium

D · **Garantiepass** für Ihren **Lederbezug**

GB · **Warranty Card** for your **Leather Upholstery**

F · **Certificat de garantie** pour votre **housse en cuir**

I · **Pass di garanzia** per i vostri **rivestimenti in pelle**

NL · **Garantiepas** voor uw **leren bekleding**

LONGLIFE

by ADA



Inhoud

Wetenswaardigheden over leer	67-69
De juiste verzorging van leer	70/71
Algemene tips voor vlekbehandeling.....	71
Omvang 5 jaar servicegarantie.....	72
<i>De garantie a.u.b. binnen een jaar aanvragen!</i>	
Garantieregistratie.....	73/74
Uitsluiting garantie.....	75/76
ADA® registratiekaart garantie.....	77/78
ADA® leerverzorgingsset kaart nabestelling.....	79/80

Van harte gefeliciteerd

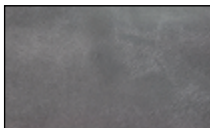
met uw aankoop van een nieuw model uit het ADA®-programma met 5 jaar servicegarantie op lichtechtheid en gemakkelijk onderhoud

Het longlife-leer van ADA® is een onderhoudsvriendelijk, robuust leer dat opvalt door zijn prettige eigenschappen zoals een natuurlijkheid en lange levensduur. Alleen geselecteerde huiden worden gebruikt en verwerkt tot Longlife-leer van ADA®.

Een gestoffeerd meubelstuk van leer straalt natuurlijke knusheid uit. De zachtheid en de warmte verschaft ons heerlijk zitcomfort. Bovendien: niets is hygiënischer dan leer – als het op de juiste manier behandeld wordt. Ook daarom wordt bijv. een leren meubelstuk geadviseerd aan personen die allergisch zijn voor stof en huisvuil!

Leren meubelen – een stuk natuur in uw woning

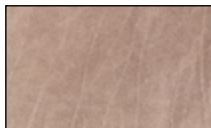
Leer is een natuurproduct en kan daarom van huid tot huid verschillen. Dit is de reden dat natuurlijke kenmerken als littekens, insectebeten, kleine huidplooien en barstjes in de huid geen nadeel of reclamatierefen vormen, maar het leren meubel eerder zijn eigen natuurlijke karakter geven.



Uitwaseming van vet



Littekens



Huidplooien

Ook gestoffeerd, blijft leer natuurlijk en verandert het in de loop der tijd. Dit in tegenstelling tot synthetische materialen. Door gebruik zullen de leervezels worden opgerekt. Hierdoor ontstaan plooien en zitspiegels in het leer. Een bepaalde mate van verbleken van de kleur door lichtinval of door het gebruik en in de loop van de tijd ook een zekere afslijting hoort ook bij de natuur van het leer. U kunt echter door een zorgvuldige omgang met uw leren meubelstuk en natuurlijk ook met de juiste verzorging zorgdragen voor het behoud van de oorspronkelijke schoonheid.

Let daarom op de volgende aanbevelingen:

Waardevolle tips – de juiste omgang met gestoffeerde meubelen

Zon en licht:

licht verandert materialen! Zowel zonlicht als kunstlicht doen de bekleding na verloop van tijd verbleken. Voorkom indien mogelijk fel halogeenlicht in de directe omgeving, hierdoor zou het verbleken bespoedigd kunnen worden.

Verwarming:

teveel warmte/hitte schaadt het leer, ook het schuim in het meubel lijdt onder teveel hitte. Zet uw leren meubel daarom niet direct naast de verwarming! Let op voldoende afstand! Leren meubelen die direct naast een warmtebron staan, moeten voldoende afstand tot de vloer hebben om een goede luchtcirculatie mogelijk te maken, zodat de hitte weg kan.

Huisdieren:

nagels van huisdieren beschadigen het leer! Tegen deze mechanische invloeden kunnen zelfs de beste bekledingen niets doen.

Vocht:

teveel vocht kan uw meubel eveneens beschadigen! Het binnenste van het meubel bestaat vaak uit hout. Ook andere binnenmaterialen reageren op vocht en kunnen daardoor instabiel worden. Er kunnen ook vochtvlekken (schimmelvlekken) ontstaan. Aanbevolen binnenklimaat: ca. 45 - 55 % rel. luchtvochtigheid en 18 °C - 21 °C kamertemperatuur.

Regelmatige reiniging

Voorkomen is beter dan genezen, onderhoud uw meubel daarom regelmatig!

Geen enkel ander meubelstuk wordt dagelijks meer belast dan een gestoffeerd meubel. Net als alle leersoorten die dagelijks worden gebruikt, heeft ook leer dat voor de bekleding van meubelen wordt gebruikt een regelmatige verzorging nodig, omdat het permanent wordt blootgesteld aan stof en vervuiling.

Ons advies: KERALUX® leerverzorgingsset

1. Gebruiksafhankelijke reiniging

Maak een schone, pluïsvrije katoenen doek (of: Staub-Fix van de firma LCK GmbH) licht vochtig met water (gebruik alleen gedestilleerd water om kalkvlekken te voorkomen) en maak de bekleding hiermee schoon. Hierdoor verwijdert u de dagelijkse stof- en vuildeeltjes van het leer en frist u de mooie uitstraling van het leer weer op.

2. Halfjaarlijks onderhoud

De volgende behandeling is de noodzakelijke basisverzorging voor uw leren meubel. Hiermee wordt vuil van het oppervlak verwijderd en de bescherming van het leer vernieuwd. Afhankelijk van de gebruikintensiteit van uw leren meubel adviseren wij vier keer per jaar een behandeling met **KERALUX® leerverzorgingsset** uit te voeren, met name bij het hoofd- en armgedeelte.

REINIGING

Fles voor gebruik goed schudden. **Milde Reiniger** op een zachte spons doen, vervolgens in elkaar knijpen om schuim te laten ontstaan. Doe het middel nooit direct op het leer. De spons met

licht draaiende bewegingen over het leer bewegen om zo het vuil te verwijderen. Wis het leer vervolgens met een vochtige katoenen doek na. Daarbij gedestilleerd water gebruiken om kalkranden te vermijden. Bewerk altijd een compleet pand en werk van naad tot naad. Vervolgens goed laten drogen!

VERZORGING

Fles voor gebruik goed schudden. **Verzorgingslotion** op een zachte, pluïsvrije doek doen, daarop uitsmeren en met lichte draaiende bewegingen gelijkmatig en dun over het leer verspreiden. Bewerk altijd een compleet pand en steeds van naad tot naad. Doe **Verzorgingslotion** nooit direct op het leer. Een lichte kleurintensivering na het opsmeren is normaal en verdwijnt na verloop van tijd weer.

Algemene tips voor vlekbehandeling

Vlekken ONMIDDELIJK behandelen, dan kunnen zij het beste worden verwijderd. Voor alle vlekken geldt:

- vloeistof met een absorberende doek opnemen.
- werk altijd van de rand van de vlek naar het midden toe.
- bewerk altijd grote oppervlakken van naad tot naad en maak deze vervolgens schoon.
- nooit krachtig wrijven, om de oppervlaktestructuur niet te beschadigen.

De garantievoorwaarden voor de ADA® 5 jaar servicegarantie

Garantievoorwaarden

De looptijd van 5 jaar voor uw servicegarantie begint met de tijdige registratie, die binnen een jaar na de levering van het meubel moet worden gedaan. Gebruik voor de regelmatige reiniging en verzorging van uw meubel uitsluitend de KERALUX® leerverzorgingsset.

Uw **garantie-naleveringsset** kunt u ofwel via www.ada-servicegarantie.de/nb (binnen Duitsland zonder verzendkosten) ofwel met de meegeleverde bestelkaart (verzendkosten) bestellen.

Reinigt u uw leren meubel minimaal 2 keer per jaar grondig met de KERALUX® leerverzorgingsset. U toont dit aan door jaarlijks een **KERALUX® leerverzorgingsset** te kopen.

Wanneer u aan deze voorwaarden heeft voldaan, heeft u recht op de volgende garantie:

Omvang van de garantie

De 5 jaar servicegarantie van LCK GmbH omvat:

- garantie op onderhoudsvriendelijkheid
- garantie op lichthechtheid

De garantie is geldig in België, Duitsland, Frankrijk, Letland, Luxemburg, Nederland, Oostenrijk, Polen en Zwitserland

Hoe krijgt u de 5 jaar servicegarantie?

Uw garantiepartner

LCK GmbH

Im Unterfeld 2 · 76698 Ubstadt-Weiher · Duitsland

Tel. +49 (0) 7251/96 25-0 · Fax. +49 (0) 7251/96 25-29

info@ada-servicegarantie.de

www.lck-ada.de

Stap 1: de registratie

Om recht te hebben op uw 5 jaar servicegarantie hebben wij allereerst uw registratie nodig.

Registreert u zich hiervoor a. u. b. na ontvangst van uw nieuwe leren bankstel via

www.ada-servicegarantie.de

of vul de bijgevoegde kaart 'Garantieregistratie' in en stuur die naar de firma LCK GmbH.

Indien u **geen** garantie wilt afsluiten,

kunt u de KERALUX® leerverzorgingsset ook bestellen via

www.lck-ada.de

of met de bijgevoegde bestelkaart.

Stap 2: de bevestiging

U ontvangt na de registratie van de firma LCK GmbH of per mail of per post een bevestiging.

Stap 3: de bestelling van uw garantie-naleveringsset

Uw garantie-naleveringsset kunt u ofwel online bestellen via www.ada-servicegarantie.de/nb

(alleen via deze website gratis levering binnen Duitsland) ofwel met de bijgevoegde bestelkaart tegen verzendkosten.

BELANGRIJK: voor het behoud van uw garantie is de jaarlijkse aanschaf van de KERALUX® leereverzorgingsset een vereiste.

Uitgesloten van garantie:

- Alle problemen die niets met de leren bekleding van uw meubel te maken hebben
- Anilineleer
- Geslepen leer (zoals nubuck, velours, suède, zeemleder of buffelleer)
- Leer dat gewaxt is (Saddle leer)
- Leer met vintage-effect
- Splitleer/leer met een foliecoating
- Plantaardig geloid leer
- Leer geloid met olijfblad extract
- Probleemgevallen na het schoonmaken en/of onderhouden met andere producten dan de **ADA® leerverzorgingsset** of de leerverzorgingsproducten van LCK.
- Alle veranderingen van het leer en beschadigingen die zijn ontstaan na gebruik niet volgens de voorschriften of het niet-naleven van de onderhoudsinstructies.
- Ongevallen zoals brandplekken, schroeischade, sneden, roet, waterschade, vandalisme, transportbeschadigingen, urine van dieren, etc.
- Beschadigingen of verkleuringen van het leer die ontstaan en terug te voeren zijn op het gebruik van huishoudelijke producten (schoonmaakmiddelen) of chemische middelen (alcohol, oplosmiddelen, glasreiniger, kleuessences, alcoholische lotions, geneesmiddelen etc.)
- Lichte kleurafwijkingen van het ene leerstuk ten opzichte van het andere leerstuk, verschillen in huid en natuurlijke kenmerken (huidplooien, barstjes, insectenbeten etc.)

- Normale rimpels of plooiën en minder elastische plekken, die ontstaan zijn door het uitrekken van leervezels tijdens het gebruik
- Slijtage door gebruik
- Verkleuringen door bijv. spijkerbroeken, kleurintensieve stoffen of accessoires etc.
- Craqueleren en/of loskomen van de afwerking
- Leren meubels die in openbare ruimtes zoals kantoren, wachtkamers, publieke gebouwen, conferentiezalen, verzorgingstehuizen en bejaardentehuizen worden gebruikt.
- Demonstratiemodellen
- Beschadigingen door scherpe voorwerpen (bijv. ritsen) of door huisdieren (bijv. krassen veroorzaakt door katten)
- Problemen die zijn ontstaan door reparatie of verandering van het leer, veroorzaakt door andere specialisten dan die door LCK worden aanbevolen.
- Veranderingen in de oppervlaktestructuur die zijn ontstaan door de gebruiksintensiteit.

De garantie vervalt bij gebruik van andere leeronderhoudsmiddelen dan de **ADA® leerverzorgingsset** of de **KERALUX®** leerschoonmaak- en leerverzorgingsmiddelen van de firma LCK.

De garantie kan uitsluitend binnen één jaar na ontvangst van de leren zitmeubelen worden aangevraagd.

De garantie vervangt geen aansprakelijkheidsverzekering en dekt geen wettelijke verplichtingen van de meubelfabrikant. Het raadplegen van een vakman, een reparatie of vakkundige reiniging heeft geen verlenging van de garantie tot gevolg, deze eindigt automatisch na 5 jaar.

ADA® garantieregistratie

Registreert u zich na ontvangst van uw nieuwe leren bankstel ofwel online via www.ada-servicegarantie.de ofwel met deze registratiekaart binnen een jaar.

Ik heb bij onderstaande winkelier een nieuw ADA® meubel gekocht:

Winkelier*

Adres*

Land/postcode/plaats

Lever- resp. factuurdatum*

Model/kleur

Soort leer (zie koopovereenkomst)*

*Verplicht

Vergeet u a.u.b. niet de afzender aan de voorzijde!

ADA® garantieregistratie

Voornaam*

Achternaam*

Straat*

Nr.*

Land*

Postcode*

Plaats*

Geboortedatum*

Telefoonnummer voor eventuele vragen*

E-Mail*

*Verplicht in te vullen veld

Stuur de kaart in een gefrankeerde
envelop terug naar:

LCK GmbH
Im Unterfeld 2

76698 Ubstadt-Weiher

Duitsland



ADA® leerverzorgingsset – kaart nabestelling

Hierbij bestel ik leerverzorging voor mijn ADA® Longlife-meubel:

- Verzorgingsset **MET** afgesloten garantie
(zonder verzendkosten binnen Duitsland
ALLEEN via **www.ada-servicegarantie.de/nb**)
- Naleveringsset **ZONDER** afgesloten garantie
(ook via **www.lck-ada.de**)

KERALUX® Lederverzorgingsset, bestel-nr. 6000

200 ml zachte reiniger, 200 ml verzorgende lotion, 1 spons, 1 doek, Ratgeber

Prijs per stuk 26,90 € (incl. BTW) _____ St. Totaal bedrag € _____

Leveringsvoorwaarden: Vanaf de fabriek

Betalingsvoorwaarden: Vooruitbetaling.

Prijs geldig tot 31-12-2017. Prijswijzigingen voorbehouden

Datum _____

Handtekening _____

ADA® leerverzorgingsset Kaart nabestelling

Voornaam*	Achternaam*	
Straat*	Nr.*	
Land*	Postcode*	Plaats*
Geboortedatum*		
Telefoonnummer voor eventuele vragen*		
E-Mail*		

Stuur de kaart in een gefrankeerde
envelop terug naar:

LCK GmbH
Im Unterfeld 2
76698 Ubstadt-Weiher
Duitsland

*Verplicht in te vullen veld

